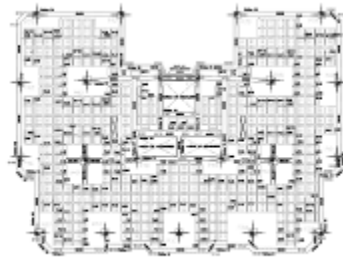
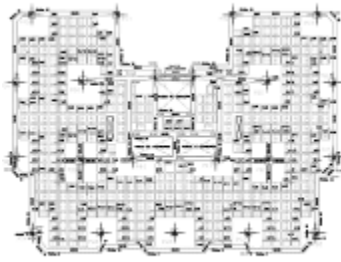
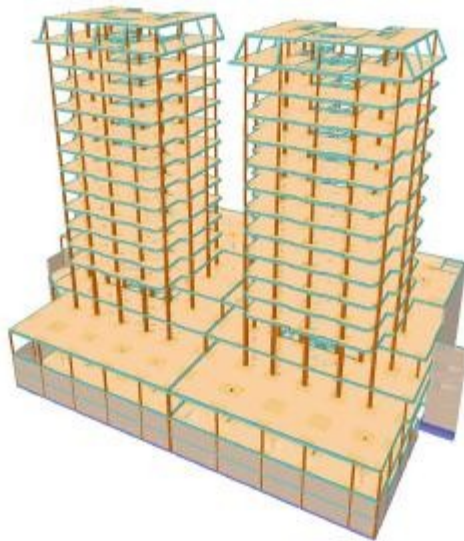


TORRES PARA 167 VIVIENDAS EN LA CALLE ARAGÓN. VIGO: 2002.



FORMATO: TAMAÑO PLANTAS: PÁGINA 1 Y 2: SECCIONES: DISEÑADOR: ...



UBICACIÓN: Vigo. Pontevedra

PROMOTOR: Doralta

FECHA CONST: 2003-2005

ESTRUCTURA: Hormigón Armado

DESCRIPCIÓN:

Edificio de viviendas con 18 plantas de altura incluidos cinco sótanos para los que fue necesario realizar un diseño de muros por bataches anclados y en algunos tramos se realizó el proyecto para el acodamiento temporal.

Se utilizaron forjados planos reticulares que junto con las columnas dotaron al edificio de rigidez frente a cargas horizontales y verticales.

Realicé el cálculo y diseño de la estructura así como las revisiones técnicas en obra.

Torres Doralta
Residencial
C/ Aragón, 148 - 150
Vigo - Pontevedra

www.doralta.com
doralta@doralta.com
C/ Cebreiro, 18 Vigo, Edificio Doralta - Vigo

- Viviendas de uno, dos y tres dormitorios totalmente exteriores con plaza de garaje y bodega.
- Cocina amueblada. Excelentes calidades.
- Próximo a Centro Comercial y de ocio.
- Vistas a la ría.
- Más de 2.000 m² de zona ajardinada y de esparcimiento, piscina, parque infantil, zona de juegos y dotaciones.

INFORMACIÓN Y VENTAS:
986 27 24 51

