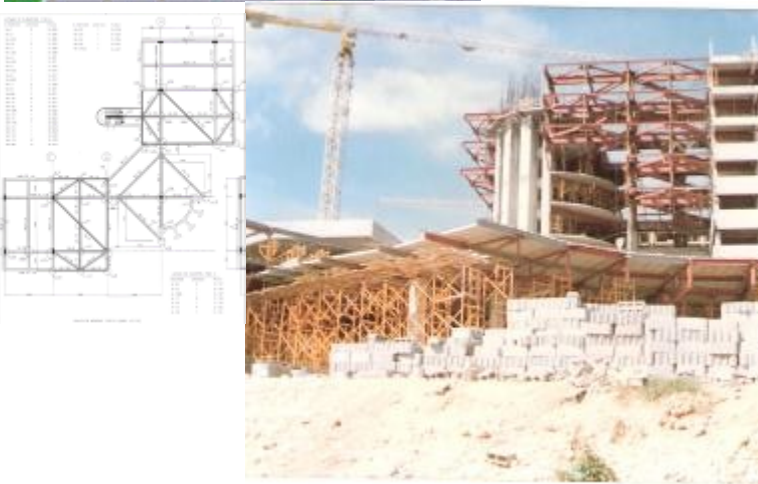
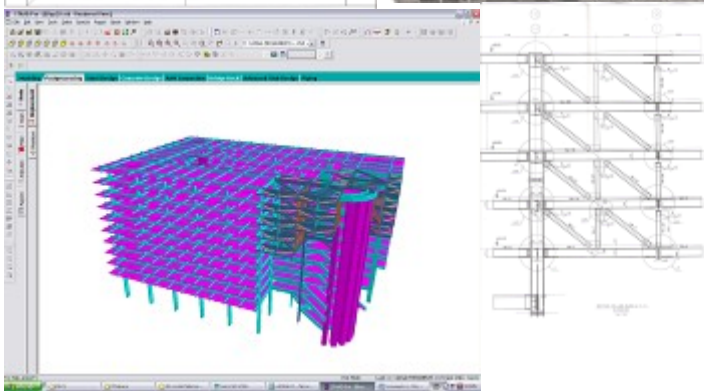
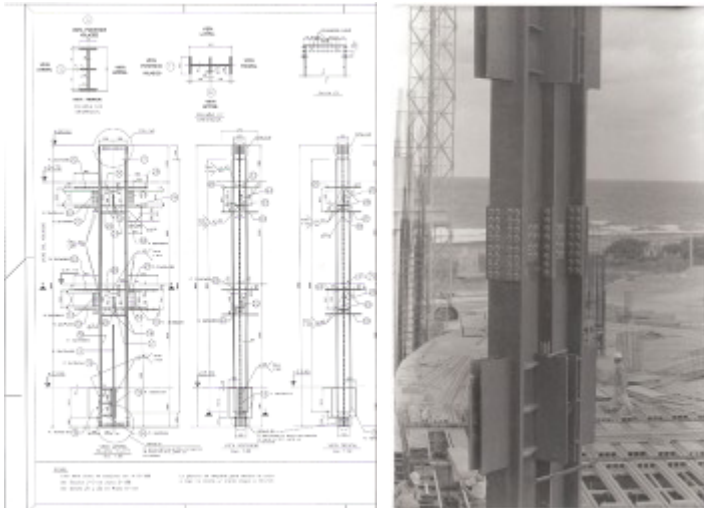


HOTEL "MELÍA HABANA". LA HABANA: 1995-1997.



UBICACIÓN: La Habana
PROMOTOR: Cuba-Canarias
(Cubacan)

FECHA CONST: 1995-1997

ESTRUCTURA: Hormigón Armado
y Acero

DESCRIPCIÓN:

Hotel de 420 habitaciones, de gran complejidad estructural que consta de 4 objetos de obra : dos edificios de 11 y 6 niveles estructurales denominados bloque A y B respectivamente, las áreas nobles del hotel y una zona de servicios con locales para convenciones.

Se destaca en el proyecto el bloque A por tener la peculiaridad de perder una columna en su trama ortogonal, formando una pirámide invertida en los pisos superiores alrededor de los ascensores panorámicos, dando lugar a bloques de habitaciones que salen en voladizo 9 y 18 m en diferentes niveles. Para el análisis de dicho edificio se utilizaron técnicas refinadas de cálculo dado su trabajo espacial complejo. Esta zona se diseñó con estructura de Acero vinculándose mediante uniones ingeniosas y novedosas al resto del edificio de Hormigón Armado.

Trabajé en todo el proyecto, destacándome en especial en el diseño en acero de la esquina volada del bloque A, estuvieron a mi cargo alrededor de 150 planos ejecutivos desde el punto de vista de cálculo y diseño. Realicé las revisiones técnicas en obra.

Ing. María Isabel González Rego